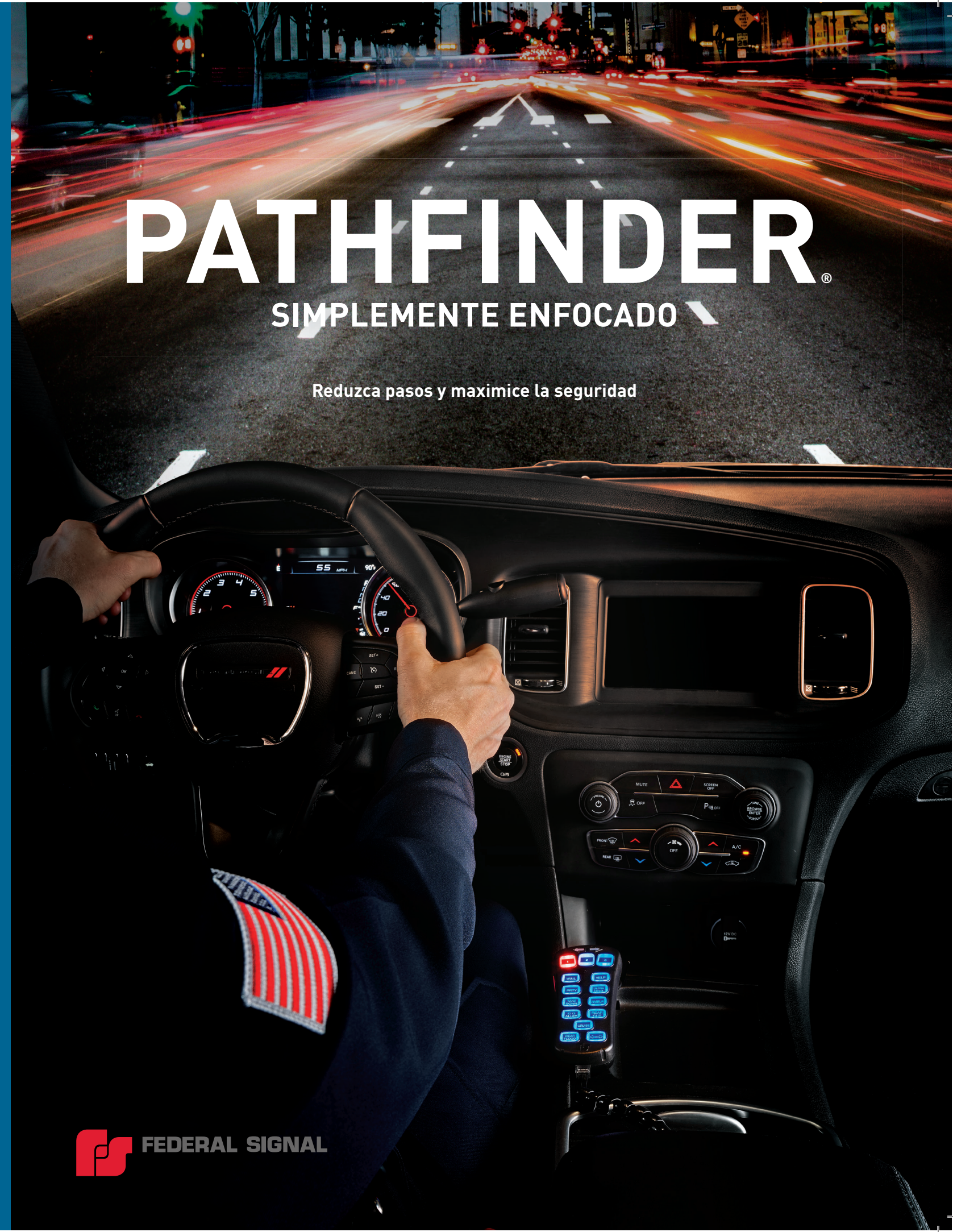


# PATHFINDER®

SIMPLEMENTE ENFOCADO

Reduzca pasos y maximice la seguridad



Para obtener más información, visite [fedsig.com/pathfinder](https://fedsig.com/pathfinder)

800.264.3578 [policefireorders@fedsig.com](mailto:policefireorders@fedsig.com)



Advertencia: Las sirenas y los altavoces pueden producir sonidos FUERTES necesarios para solicitar la prioridad de paso. Las sirenas y los altavoces pueden causar daños en la audición. Use protección acústica. Pathfinder y Rumbler son marcas comerciales de Federal Signal Corporation. Dodge es una marca comercial de sus respectivos dueños.

Pathfinder es una marca comercial registrada de Federal Signal Corporation. Ford, Dodge y Chevrolet son marcas comerciales de sus respectivos dueños.

© 2019-2026 Federal Signal Corporation. 22026 | M145ES



PATHFINDER®

# ACTIVACIÓN SIMPLIFICADA DE LUCES Y SIRENAS

## PARA NO PERDER EL ENFOQUE EN LA SEGURIDAD

Cuando los oficiales realizan una persecución, cada segundo cuenta. No hay tiempo para distraerse. Al reducir los pasos para activar luces y sirenas, el sistema de respuesta vehicular Pathfinder® les permite a los oficiales enfocarse de lleno en su tarea.

Mantenga la seguridad a la vanguardia con el único sistema totalmente automatizado que combina control de luces, sirenas y Rumbler®.



## MODELOS DE EXPANSIÓN

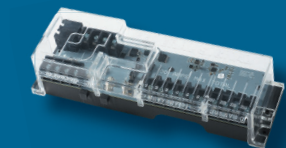
### MÓDULO DE EXPANSIÓN TRASERO

- ❑ Ofrece la posibilidad de hacer parpadear y apagar las luces de freno, traseras, de giro y de retroceso del OEM (fabricante original), así como también apagar la tercera luz de freno.
- ❑ Elimina la necesidad de utilizar un destellador de faro trasero.
- ❑ Dieciocho (18) salidas de relé de estado sólido totalmente programables (16 altas de 7,5 amp. y 2 altas de 20 amp.).
- ❑ Nueve (9) relés de apagado de luces.
- ❑ Se pueden usar hasta dos módulos de expansión con una sirena Pathfinder.
- ❑ Se ofrecen mazos de cables de conexión de faro trasero específicos para cada vehículo.



### MÓDULO DE DISTRIBUCIÓN DE POTENCIA

- ❑ Elimina la necesidad de montar portafusibles por fuera.
- ❑ Carga de 100 amp. máx.
- ❑ Ocho (8) luces indicadoras LED rojas a la izquierda de cada portafusible se iluminarán si un fusible se quema y tiene una carga.
- ❑ Cuatro (4) luces indicadoras LED verdes encima de las cuatro (4) salidas programables se iluminarán cuando la salida esté activa.



### MÓDULO DE EXPANSIÓN DE 24 CANALES

- ❑ Salidas de relé de estado sólido de 24 canales, 2,5 A máx. (alto activo), 30 A máx. en total.
- ❑ Está armado para brindar protección contra condiciones climáticas desfavorables; lo que lo vuelve ideal para montar debajo del capó.
- ❑ Todas las conexiones son impermeables.
- ❑ Se pueden usar hasta 4 módulos de expansión de 24 canales con una sirena Pathfinder.
- ❑ Las salidas se pueden atenuar y establecer como intermitentes o regulares.



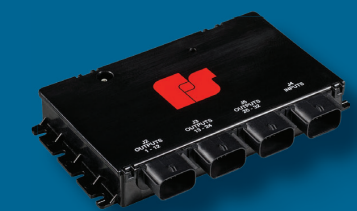
### MÓDULO DE SINCRONIZACIÓN EN ESCENA

- ❑ Sincronice las luces de advertencia y los mensajes de voz entre varios vehículos para que estén programados de la misma manera.
- ❑ Utiliza señal de GPS para mantener la temporización.
- ❑ Sincronice una cantidad ilimitada de vehículos a cualquier distancia.
- ❑ Incluye un sensor de luz ambiente para ajustar automáticamente las luces de advertencia.



### MÓDULO DE EXPANSIÓN DE 32 CANALES

- ❑ Salidas de relé de estado sólido de 32 canales, 2,5 A máx. (alto activo), 40 A máx. en total.
- ❑ Tres (3) relés SPTD con diodo aislado permiten apagar la luz de freno o el destellador de freno o faro trasero.
- ❑ Elimina la necesidad de utilizar un destellador de faro trasero.
- ❑ Se pueden usar hasta cuatro módulos de expansión con una sirena Pathfinder.
- ❑ Está armado para brindar protección contra condiciones climáticas desfavorables; lo que lo vuelve ideal para montar debajo del capó.
- ❑ Todas las conexiones son impermeables.



## Modelos de Pathfinder® PF200



**PF200**  
Controles independientes con perilla giratoria e interruptor de desplazamiento



**PF200H**  
Controlador manual/micrófono con 14 botones



**PF2004S**  
Controlador remoto para montaje en superficie con 4 botones



**PF200R**  
Controlador remoto para montaje en superficie con perilla giratoria e interruptor de desplazamiento



**PF200S17B**  
Controlador remoto para montaje en superficie con 17 botones e interruptor de desplazamiento



**PF200S6**  
Controlador remoto para montaje en superficie con 6 botones e interruptor de desplazamiento



**PF200S4**  
Controlador remoto para montaje en superficie con 17 botones, interruptor de desplazamiento y perilla giratoria



**PF200S17BRK**  
Controlador remoto para montaje en superficie con 17 botones, interruptor de desplazamiento y perilla giratoria



**PF200S13**  
Controlador remoto para montaje en superficie con 13 botones



## UN MUNDO DE CONTROL A SU ALCANCE.



### **Función Rumbler® integrada.**

Llame la atención y despeje el tránsito de manera más eficaz que con un tono de sirena estándar.



### **Función integrada de varios tonos.**

Brinda un incremento del 50 % en la distancia de advertencia sonora, en comparación con los sistemas de sirena de un solo tono.



### **Un alto nivel de capacidad de control personalizable.**

Personalice fácilmente según los requisitos específicos de su flota.



### **Fácil de instalar. Totalmente compatible con el sistema OBD (diagnóstico a bordo) de su vehículo.**

Ahorre tiempo y reduzca gastos con una integración vehicular impecable.

# REDUZCA LOS PASOS TÁCTICOS Y MEJORE LA SEGURIDAD DE LOS OFICIALES

## INTEGRACIÓN DE OBD IMPECABLE PARA MANTENER EL ENFOQUE EN LA RESPUESTA DE EMERGENCIA



Programas personalizados de luces y sirenas Pathfinder®, que otorgan a los oficiales un control completo en situaciones de emergencia.



### LUCES ALTAS: ACTIVACIÓN

Cambiar las luces de advertencia por reflectores es tan fácil como activar las luces altas del vehículo para que el oficial pueda mantener la vista en la escena.



### ILUMINACIÓN

Los reflectores iluminan rápidamente la escena de emergencia para brindarles seguridad a los oficiales.



### ACTIVACIÓN MEDIANTE FRENO

El oficial aplica el freno para activar módulos adicionales de luz de freno, mientras mantiene los patrones de parpadeo de las luces de advertencia.



### ACTIVACIÓN MEDIANTE BOCINA

Exija atención en medio del tránsito: simplemente toque la bocina para aumentar la velocidad de los patrones de parpadeo de las luces y cambiar los tonos de la sirena.

## OPCIONES DE CONTROLADOR

### Modelos de Pathfinder® PF400



#### PF400QS17B/PF400S17B

Controlador remoto para montaje en superficie con 17 botones e interruptor de desplazamiento



#### PF400QH/PF400H

Controlador manual/micrófono con 14 botones



#### PF400QR/PF400R

Controlador remoto para montaje en superficie con perilla giratoria e interruptor de desplazamiento



#### PF400Q

Controlador remoto para montaje en superficie con 4 botones y perilla giratoria



#### PF400QS13

Controlador remoto para montaje en superficie y 13 botones



#### PF400QS17BRK/PF400S17BRK

Controlador remoto para montaje en superficie con 17 botones, interruptor de desplazamiento y perilla giratoria



#### PF400QS21/PF400S21

Controlador remoto para montaje en superficie con 21 botones e interruptor de desplazamiento



### Reducción de riesgos:

### potencia de la sirena y distancia de advertencia

Los segundos cuentan en cada respuesta. Cuanto más rápido los conductores circundantes puedan detectar, reconocer y responder a su sirena, más seguro será el resultado para usted y la comunidad que protege.

Vea cómo una sirena de 400 vatios puede agregar segundos de tiempo de reacción para convertir una situación de riesgo en una respuesta controlada.



# CONCIENCIA SITUACIONAL

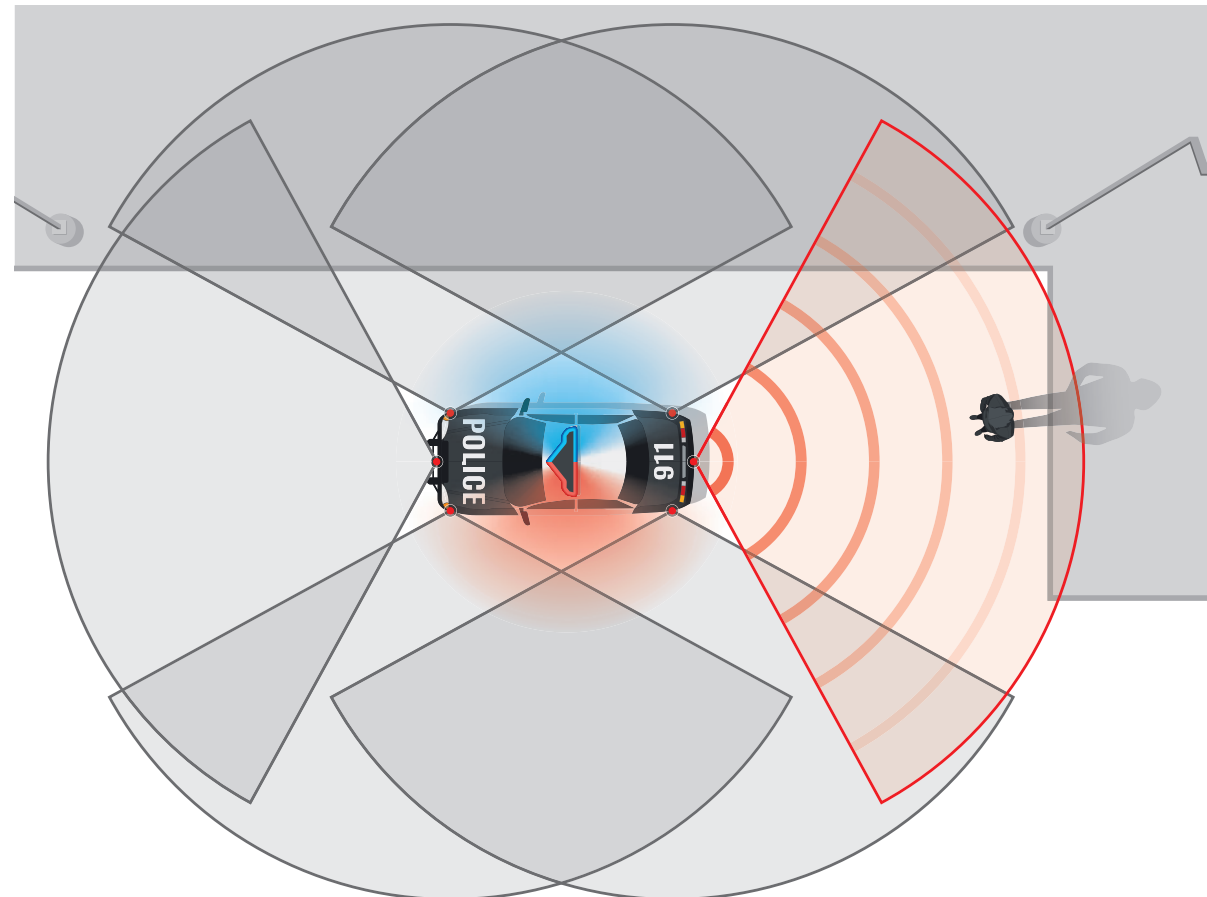
## ADVERTENCIA POR INFRACCIÓN DEL PERÍMETRO Y PROTECCIÓN DETRÁS DE ESCENA



Para los oficiales de patrulla que permanecen en el campo para crear informes de incidentes y de fin de turno, la Advertencia por infracción del perímetro mejora la seguridad del oficial al aumentar el conocimiento de la situación alrededor de su vehículo.



El sistema de advertencia por infracción del perímetro, PBW-SYSTEM, proporciona una zona de activación mínima de 25 pies para alertas audibles y visuales, lo que mejora la conciencia situacional.



Ver en acción



### PUERTA CERRADA: ADVERTENCIA TOTAL

Cuando el oficial está en el vehículo con las puertas cerradas, las luces de advertencia se activan por completo.



### PUERTA ABIERTA: APAGADO DE TAPA DE EXTREMO

Cuando el oficial abre la puerta del conductor o del acompañante, Pathfinder® desactiva automáticamente las luces de callejón para obtener una visibilidad sin obstáculos y activa las luces del estribo para iluminar el camino del oficial.

# SOFTWARE DE CONFIGURACIÓN DE LA RED DE CONVERGENCIA

## PERSONALICE LOS CONTROLES DE LUCES Y SIRENAS



El software de configuración de la red de convergencia de Federal Signal facilita tanto la personalización de Pathfinder según las necesidades específicas de su flota como el acceso a las diversas funciones y beneficios personalizados del controlador. Simplemente conecte un USB a una computadora y descargue las funciones del software programado a la sirena.

Los programas se pueden extraer, modificar y almacenar para facilitar el servicio y la reutilización, lo que les permite a los usuarios clonar una flota completa.



### Tecnología de la red de convergencia de FS

Instalación "plug-and-play": 2 puertos seriales para productos de la red de convergencia de FS.



### Función de temporizador programable

Detecta el estado de encendido del vehículo y la tensión de la batería para desactivar automáticamente la iluminación y otros dispositivos, lo cual reduce el drenaje de la batería del vehículo.



### Biblioteca de tonos de sirena

Variedad de tonos de sirena SmartSiren®, Unitrol®, PA300 y Powercall para llamar la atención.

*Tonos de sirena adicionales disponibles.*



### Mensaje de voz

Seleccione entre mensajes pregrabados estándar o mensajes de voz personalizados opcionales para transmitir alertas.

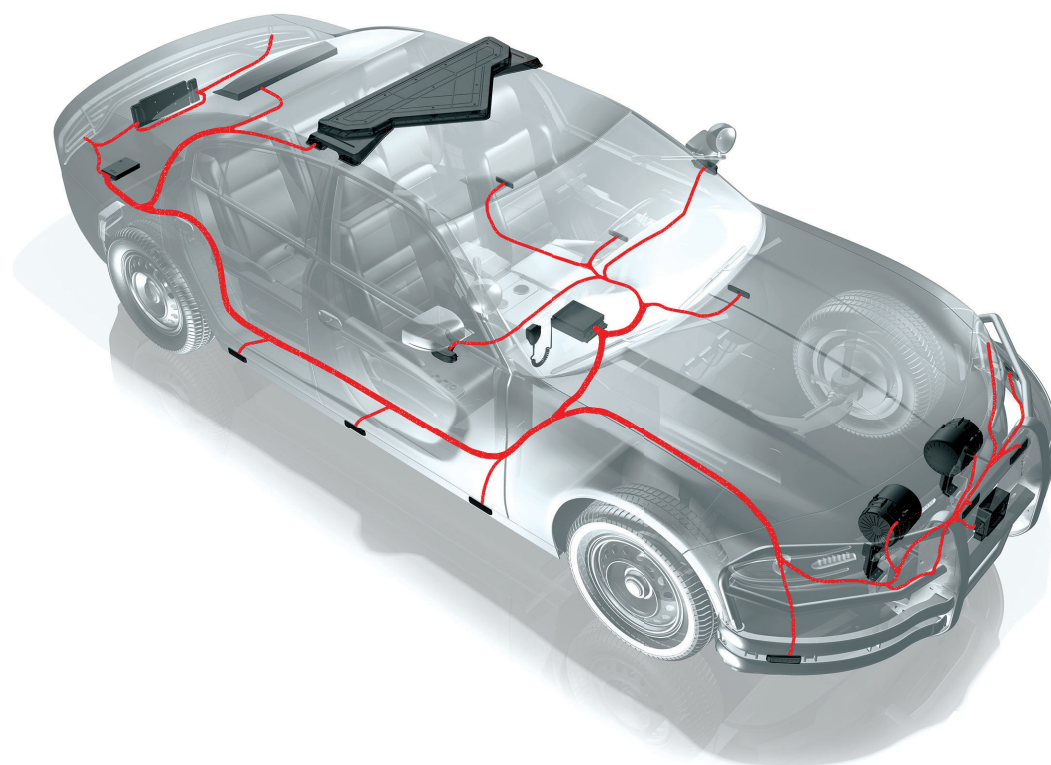
*Mensajes de voz personalizados disponibles por una tarifa adicional.*

# FÁCIL DE INSTALAR

## FUNCIONES INTEGRADAS COMPATIBLES CON EL SISTEMA OBD DE SUS VEHÍCULOS



**Integración: conexión simple mediante enchufe.** Con un cable específico para vehículos, Pathfinder® funciona con el sistema de bus CAN actual del vehículo para integrarse sin inconvenientes, lo que permite controlar luces y sirenas mediante acciones del vehículo. Al utilizar la integración vehicular de FS, ya no es necesario cablear por separado funciones como el encendido o la transferencia de la bocina, lo cual reduce considerablemente el tiempo y costo de instalación.

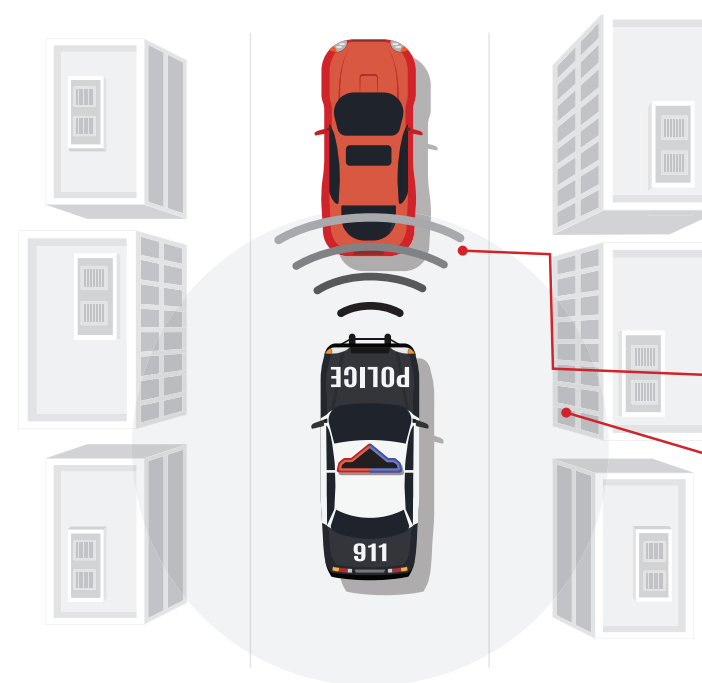


# DESPEJAR EL CAMINO

## CAPACIDADES RUMBLER® Y DE VARIOS TONOS PARA OBTENER LA MÁXIMA RESPUESTA AL DESPEJAR EL CAMINO



Al responder a una llamada, la seguridad es primordial. Pathfinder® se comercializa con la función incorporada de despeje de tránsito Rumbler® y la integración de varios tonos para despejar el tránsito cuando más se necesita.



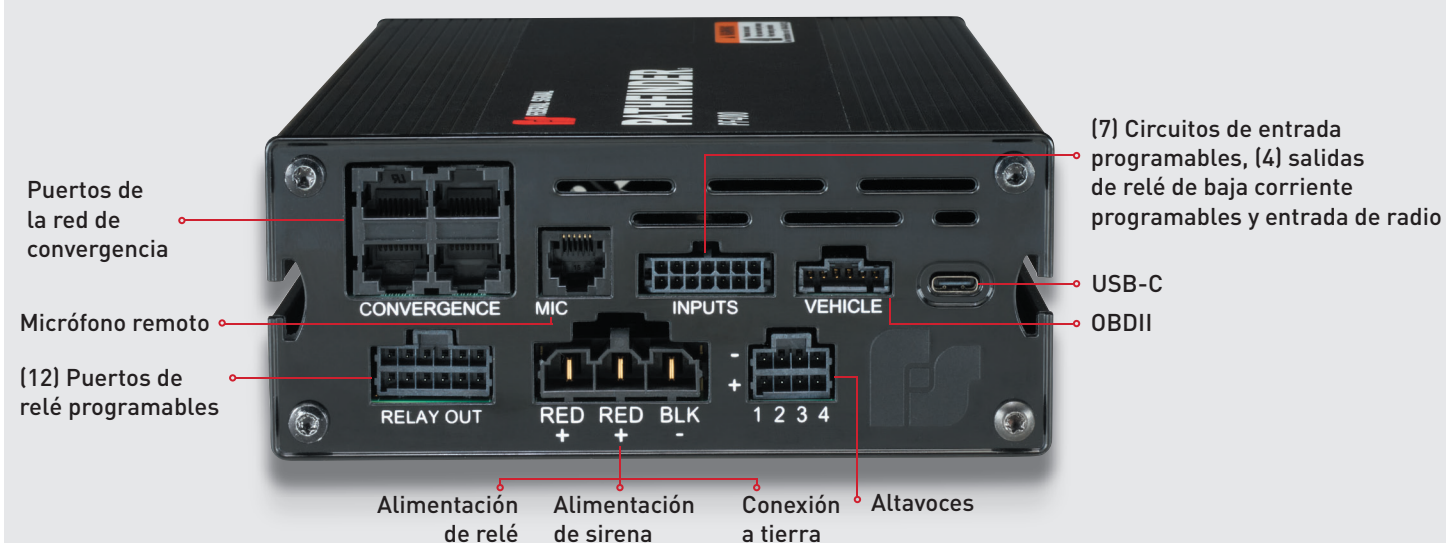
### RUMBLER. 2 VECES MÁS POTENTE CUANDO REALMENTE IMPORTA

Las bajas frecuencias de Rumbler® ofrecen hasta 10 dB más de presión sonora dentro de los vehículos civiles cercanos a su vehículo de emergencia, lo que capta la atención y despeja el tránsito de manera más eficaz que un tono de sirena estándar. *La presión sonora varía según el tipo de vehículo y la distancia.*

Los tonos de baja frecuencia actúan en simultáneo con la sirena principal, lo que permite penetrar en los vehículos cercanos.

Es particularmente eficaz para aplicaciones de la policía y bomberos/EMS en ambientes urbanos densos con alto volumen de tráfico vehicular.

## Pathfinder® AMP



## VARIOS TONOS



Esta funcionalidad brinda un incremento del 50 % en la distancia de advertencia sonora, en comparación con los sistemas de un solo tono o altavoz. La función de varios tonos crea la percepción de una respuesta de emergencia de varios vehículos, ideal para patrullar autopistas.

