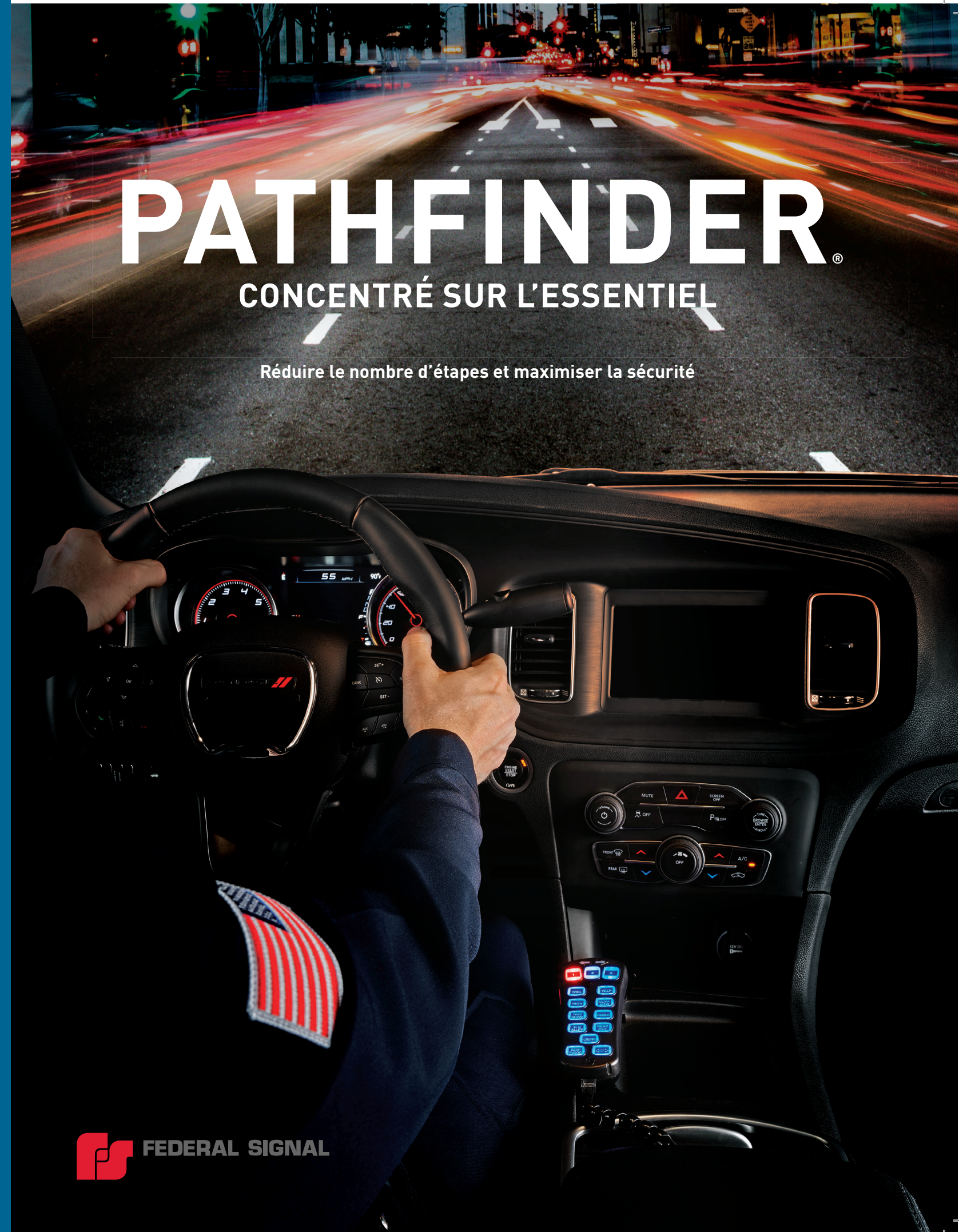


PATHFINDER®

CONCENTRÉ SUR L'ESSENTIEL

Réduire le nombre d'étapes et maximiser la sécurité



Pour en savoir plus, consultez fedsig.com/pathfinder

800.264.3578 policefireorders@fedsig.com



Avertissement : Les sirènes et les haut-parleurs peuvent produire des sons FORTS nécessaires pour demander le droit de passage. Les sirènes et les haut-parleurs peuvent causer des dommages auditifs. Portez une protection auditive.
Pathfinder et Rumbler sont des marques commerciales de Federal Signal Corporation. Dodge est une marque commerciale de son propriétaire respectif.

Pathfinder est une marque déposée de Federal Signal Corporation.
Ford, Dodge et Chevrolet sont des marques commerciales de leurs propriétaires respectifs.

© 2019-2026 Federal Signal Corporation. 22026 | M145FR



PATHFINDER®

SIMPLIFIER L'ACTIVATION DES FEUX ET DE LA SIRÈNE

**POUR QUE LA SÉCURITÉ
SOIT TOUJOURS LA PRIORITÉ.**

Lorsque vos agents se lancent dans une course-poursuite, chaque seconde compte. Aucune distraction n'est permise. En réduisant le nombre d'étapes pour activer les feux et la sirène, le système d'intervention Pathfinder^{MD} permet de soulager les agents pour qu'ils puissent se concentrer pleinement sur la tâche à accomplir.

Mettez la sécurité au premier plan grâce à l'unique système tout automatisé combinant le contrôle des feux, de la sirène et du Rumbler^{MD}.



MODÈLES D'EXTENSION

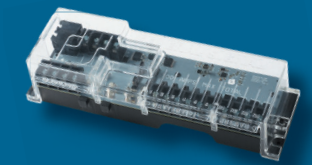
MODULE D'EXTENSION ARRIÈRE

- Offre la possibilité de faire clignoter et d'éteindre l'éclairage des freins, de l'arrière, de virage et de recul et d'éteindre le troisième feu des freins
- Élimine le besoin de feux arrière clignotants
- (18) sorties relais entièrement programmables à semi-conducteurs, (16 de 7,5 A élevé et 2 de 20 A élevé)
- (9) relais d'extinction
- Jusqu'à deux modules d'extension peuvent être utilisés avec une sirène Pathfinder
- Harnais de câbles de raccordement des feux arrière spécifiques aux véhicules disponibles



MODULE DE DISTRIBUTION DE L'ALIMENTATION

- Élimine le besoin de porte-fusibles externes
- Charge max. de 100 A
- (8) indicateurs lumineux à DEL rouges sur la gauche de chaque porte-fusibles s'allumeront si un fusible est grillé ou qu'il présente une charge
- (4) indicateurs lumineux à DEL verts au-dessus des (4) sorties programmables s'allumeront lorsque la sortie est active



MODULE D'EXTENSION À 24 CANAUX

- Sorties relais à semi-conducteurs à 24 canaux, 2,5 A max. (actif élevé), 30 A max. au total
- En pot pour aider à protéger contre les intempéries défavorables, ce qui le rend idéal pour le montage sous le capot
- Connexions à l'épreuve des intempéries
- Jusqu'à quatre modules d'extension à 24 canaux peuvent être utilisés avec une sirène Pathfinder
- Les sorties peuvent être réglées sur un éclairage clignotant ou fixe, et leur intensité peut être atténuée



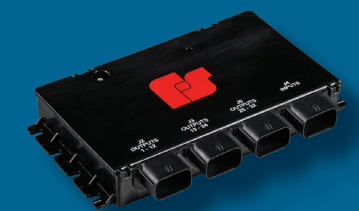
MODULE DE SYNCHRONISATION SUR SCÈNE

- Permet de synchroniser les feux d'avertissement et les messages vocaux entre les divers véhicules programmés de façon similaire
- Utilise le signal GPS pour assurer la synchronisation
- Permet de synchroniser un nombre illimité de véhicules, quelle que soit la distance
- Inclut un capteur de lumière ambiante pour régler automatiquement les feux d'avertissement



MODULE D'EXTENSION À 32 CANAUX

- Sorties relais à semi-conducteurs à 32 canaux, 2,5 A max. (actif élevé), 40 A max. au total
- Des relais à diodes isolées et à 3 SPDT permettent d'éteindre les feux stop et/ou les feux arrière clignotants/feux clignotants de frein
- Élimine le besoin de feux arrière clignotants
- Jusqu'à quatre modules d'extension peuvent être utilisés avec une sirène Pathfinder
- En pot pour aider à protéger contre les intempéries défavorables, ce qui le rend idéal pour le montage sous le capot
- Connexions à l'épreuve des intempéries



Modèles PF200 Pathfinder^{MD}



PF200
Commandes autonomes avec bouton rotatif et interrupteur coulissant



PF200H
Microphone/Contrôleur portatif à 14 boutons-poussoirs



PF2004S
Contrôleur télécommandé à montage en surface avec 4 boutons-poussoirs



PF200R
Contrôleur télécommandé à montage en surface avec bouton rotatif et interrupteur coulissant



PF200S17B
Contrôleur télécommandé à montage en surface avec 17 boutons-poussoirs et interrupteur coulissant



PF200S6
Contrôleur télécommandé à montage en surface avec 6 boutons-poussoirs et interrupteur coulissant



PF200S4
Contrôleur télécommandé à montage en surface avec 17 boutons-poussoirs, interrupteur coulissant et bouton rotatif



PF200S17BRK
Contrôleur télécommandé à montage en surface avec 17 boutons-poussoirs, interrupteur coulissant et bouton rotatif



PF200S13
Contrôleur télécommandé à montage en surface avec 13 boutons-poussoirs



UN ÉVENTAIL DE COMMANDES À PORTÉE DE MAIN



Capacité du Rumbler[™] intégrée.

Attirez l'attention et dégagez la circulation plus efficacement qu'avec une sirène standard.



Capacité de tonalité multiple intégrée.

Augmente la portée d'avertissement sonore de 50 % par rapport aux systèmes à tonalité unique.



Maîtrise totale et personnalisable du système.

Personnalisez facilement les commandes aux besoins uniques de votre flotte.



Installation facile, compatible avec le système OBD de votre véhicule.

Économisez du temps et de l'argent grâce à une intégration fluide aux véhicules.

RÉDUIRE LE NOMBRE D'ÉTAPES TACTIQUES ET AMÉLIORER LA SÉCURITÉ DES AGENTS

INTÉGRATION FLUIDE AVEC LE SYSTÈME OBD POUR SE CONCENTRER SUR L'ESSENTIEL LORS D'INTERVENTIONS D'URGENCE



Le Pathfinder^{MD} programme les feux et sirènes selon les besoins, pour donner aux agents un contrôle total lors des situations d'urgence.



ACTIVATION DES FEUX DE ROUTE

Il est aussi simple de passer des feux d'avertissement aux éclairages par projection que d'activer les feux de route, l'agent pouvant ainsi garder les yeux sur ce qu'il se passe devant.



ÉCLAIRAGES

Les éclairages par projection illuminent rapidement les lieux de l'urgence pour garantir la sécurité de l'agent.



ENCLENCHEMENT DES FREINS

L'agent enclenche les freins pour activer les modules de feux stop supplémentaires, tout en gérant les modèles de clignotement des feux d'avertissement.



ACTIVATION DE L'AVERTISSEUR SONORE

Pour que les automobilistes vous remarquent, appuyez simplement sur le bouton d'avertisseur sonore pour augmenter la vitesse de clignotement des feux et modifier les tonalités des sirènes.

OPTIONS DU CONTRÔLEUR

Modèles PF400 Pathfinder^{MD}



PF400QS17B/PF400S17B

Contrôleur télécommandé à montage en surface avec 17 boutons-poussoirs et interrupteur coulissant



PF400QH/PF400H

Microphone/Contrôleur portatif à 14 boutons-poussoirs



PF400QR/PF400R

Contrôleur télécommandé à montage en surface avec bouton rotatif et interrupteur coulissant



PF400Q

Contrôleur télécommandé à montage en surface avec 4 boutons-poussoirs et bouton rotatif



PF400QS13

Contrôleur télécommandé à montage en surface avec 13 boutons-poussoirs



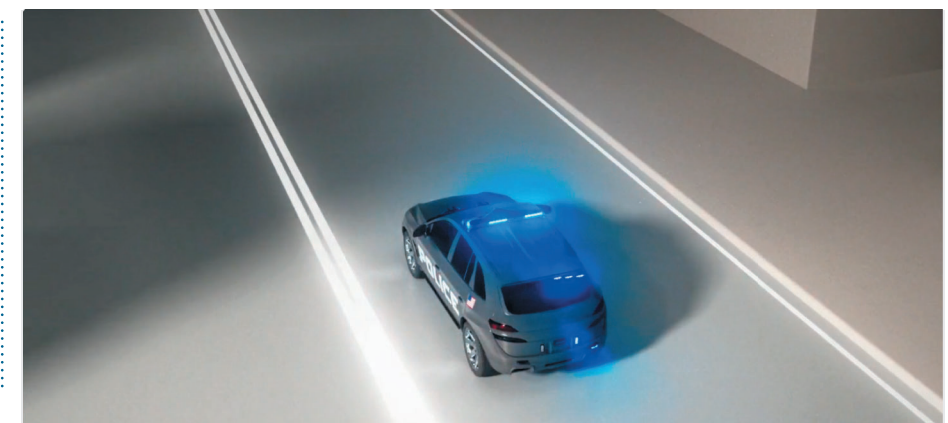
PF400QS17BRK/PF400S17BRK

Contrôleur télécommandé à montage en surface avec 17 boutons-poussoirs, un interrupteur coulissant et un bouton rotatif



PF400QS21/PF400S21

Contrôleur télécommandé à montage en surface avec 21 boutons-poussoirs et interrupteur coulissant



Réduction des risques : puissance de la sirène et distance de sécurité

Chaque seconde compte lors d'une intervention. Plus les conducteurs environnants détectent, identifient et réagissent rapidement à votre sirène, plus l'issue est sûre pour vous et pour la communauté que vous protégez.

Découvrez comment une sirène de 400 watts permet de gagner de précieuses secondes de temps de réaction, transformant une situation critique en une intervention maîtrisée.



VIGILANCE CONTEXTUELLE

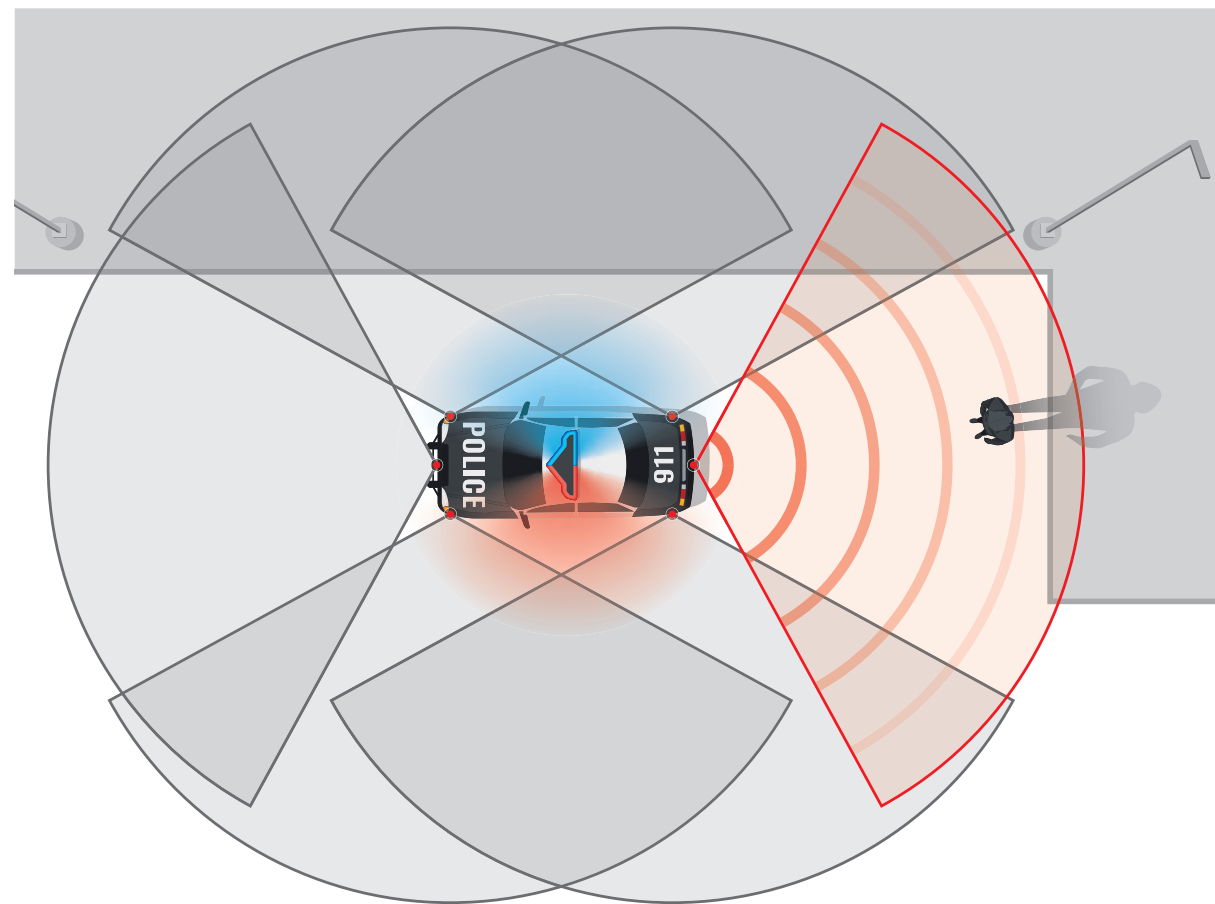
ALERTE INTRUSION : UNE PROTECTION INVISIBLE EN CONTINU



Pour les agents en patrouille qui rédigent leurs rapports d'intervention ou de fin de service sur le terrain, l'alerte intrusion renforce leur sécurité en assurant une surveillance constante autour du véhicule.



Le système PBW-SYSTEM sécurise une zone d'activation de 7,5 mètres minimum et déclenche des alertes sonores et visuelles pour garantir une détection optimale des menaces environnantes.



Démonstration vidéo



PORTE FERMÉE : AVERTISSEMENT PLEINEMENT ACTIVÉ

Lorsque l'agent se trouve dans le véhicule avec les portes fermées, les feux d'avertissement sont pleinement activés.



PORTE OUVERTE : EXTRÉMITÉ ÉTEINTE

Lorsque l'agent ouvre la porte du véhicule côté conducteur ou passager, le Pathfinder^{MD} désactive automatiquement les feux latéraux pour une visibilité dégagée et active les feux au niveau du marchepied pour éclairer les pas de l'agent.

LOGICIEL CONVERGENCE NETWORK CONFIGURATION

PERSONNALISEZ VOS COMMANDES DE FEUX ET DE SIRÈNES



Avec le logiciel Convergence Network Configuration de Federal Signal, vous pouvez facilement personnaliser le Pathfinder aux besoins spécifiques de votre flotte et accéder aux nombreuses fonctionnalités et multiples avantages du contrôleur. Il vous suffit de brancher une clé USB à un ordinateur et de télécharger les fonctions du logiciel programmé à la sirène.

Les programmes peuvent être extraits, modifiés et stockés pour faciliter l'emploi et la réutilisation, ce qui donne aux utilisateurs la possibilité de cloner toute une flotte.



Technologie FS Convergence Network

Installation de type « plug-and-play » : 2 ports de série pour les produits FS Convergence Network



Fonction de minuterie programmable

Détecte l'état de démarrage et la tension de la batterie pour désactiver les éclairages et d'autres appareils, ce qui permet de limiter le déchargement de la batterie du véhicule.



Toute une bibliothèque de tonalités de sirènes

Une panoplie de tonalités de sirènes pour attirer l'attention (SmartSiren^{MD}, Unitrol^{MD}, PA300 et Powercall)

Tonalités de sirènes supplémentaires disponibles.



Message vocal

Faites votre choix parmi des messages pré-enregistrés standard ou des messages vocaux personnalisés facultatifs pour diffuser des alertes.

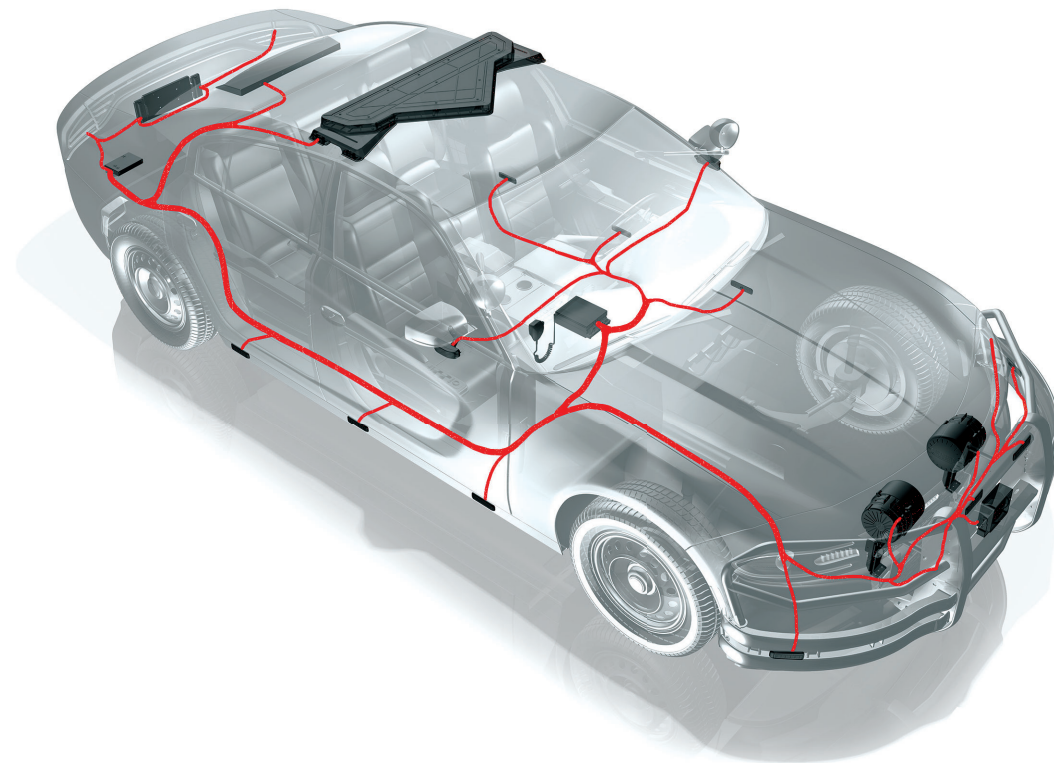
Messages vocaux personnalisés disponibles moyennant des frais supplémentaires.

INSTALLATION FACILE

DES FONCTIONNALITÉS INTÉGRÉES COMPATIBLES AVEC LE SYSTÈME OBD DE VOTRE VÉHICULE



Intégration : une simple fiche de raccordement. À l'aide d'un câble de véhicule dédié, le Pathfinder_{MD} fonctionne avec le système de bus CAN existant du véhicule pour s'intégrer au véhicule de manière fluide, permettant le contrôle des feux et de la sirène selon les événements du véhicule. L'utilisation de l'intégration au véhicule FS permet d'éviter d'avoir à câbler séparément certaines options telles que le transfert de l'avertisseur sonore ou le démarrage, réduisant ainsi considérablement le temps et les frais nécessaires à l'installation.

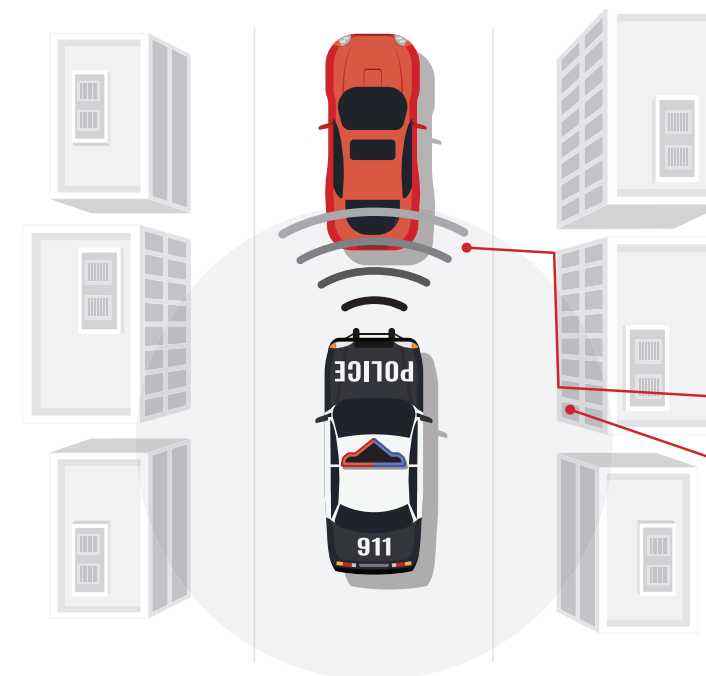


OUVRIR LA VOIE

TECHNOLOGIES RUMBLER. ET MULTI-TONS POUR UNE EFFICACITÉ D'INTERVENTION MAXIMALE ET UN PASSAGE DÉGAGÉ EN TOUTE CIRCONSTANCE



Lorsqu'il s'agit de répondre à un appel, la sécurité est la priorité numéro un. Le Pathfinder_{MD} est livré avec une fonctionnalité de décongestion de la circulation Rumbler_{MD} et une capacité de tonalité multiple intégrées qui vous permettent de vous frayer un passage lorsque le devoir vous appelle.



RUMBLER. 2X PLUS FORT QUAND C'EST NÉCESSAIRE

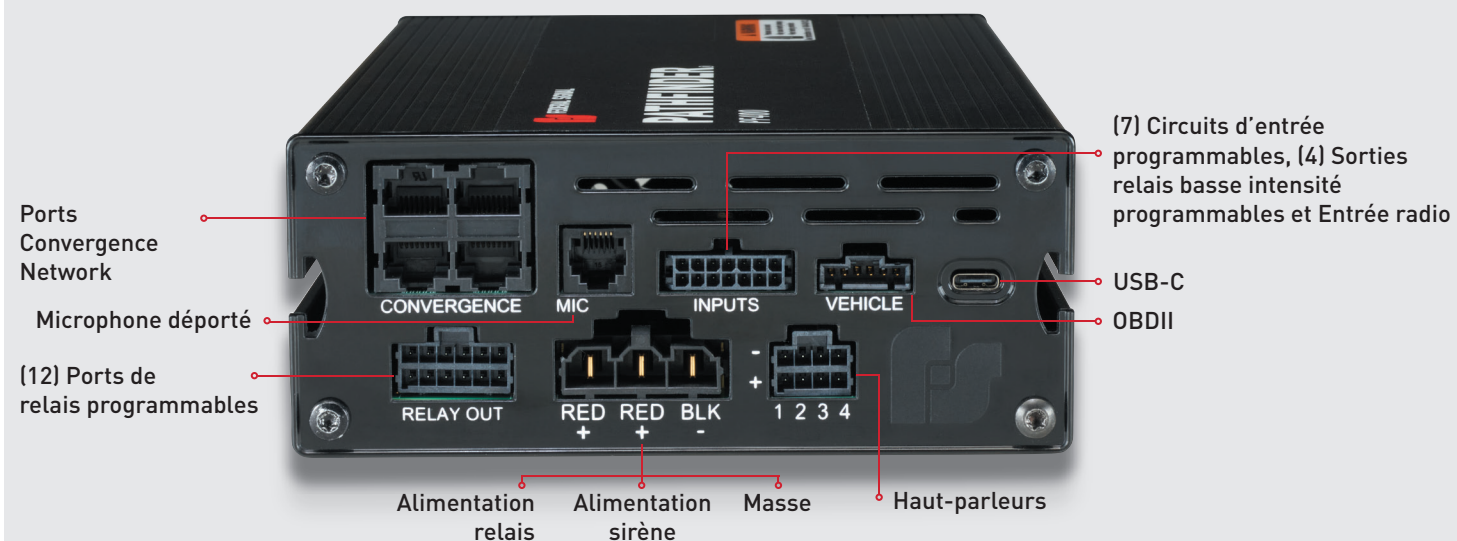
Les basses fréquences du Rumbler_{MD} génèrent jusqu'à 10 dB de pression sonore en plus à l'intérieur des véhicules civils à proximité de votre véhicule d'urgence, permettant ainsi d'attirer l'attention et de dégager la circulation plus efficacement qu'une sirène standard.

La pression sonore varie en fonction du type de véhicule et de la distance.

Les tonalités basse fréquence fonctionnent simultanément à la sirène principale et pénètrent dans les véhicules à proximité.

Particulièrement efficace pour des interventions de police, pompiers et de secours dans des environnements urbains denses avec un trafic de véhicules lourds.

Pathfinder® AMP



TONALITÉ MULTIPLE

Augmente la portée d'avertissement sonore de 50% par rapport à un système à un seul haut-parleur/à tonalité unique. Une tonalité multiple donne l'impression d'une intervention d'urgence à plusieurs véhicules, idéal pour les patrouilles sur autoroute.

