



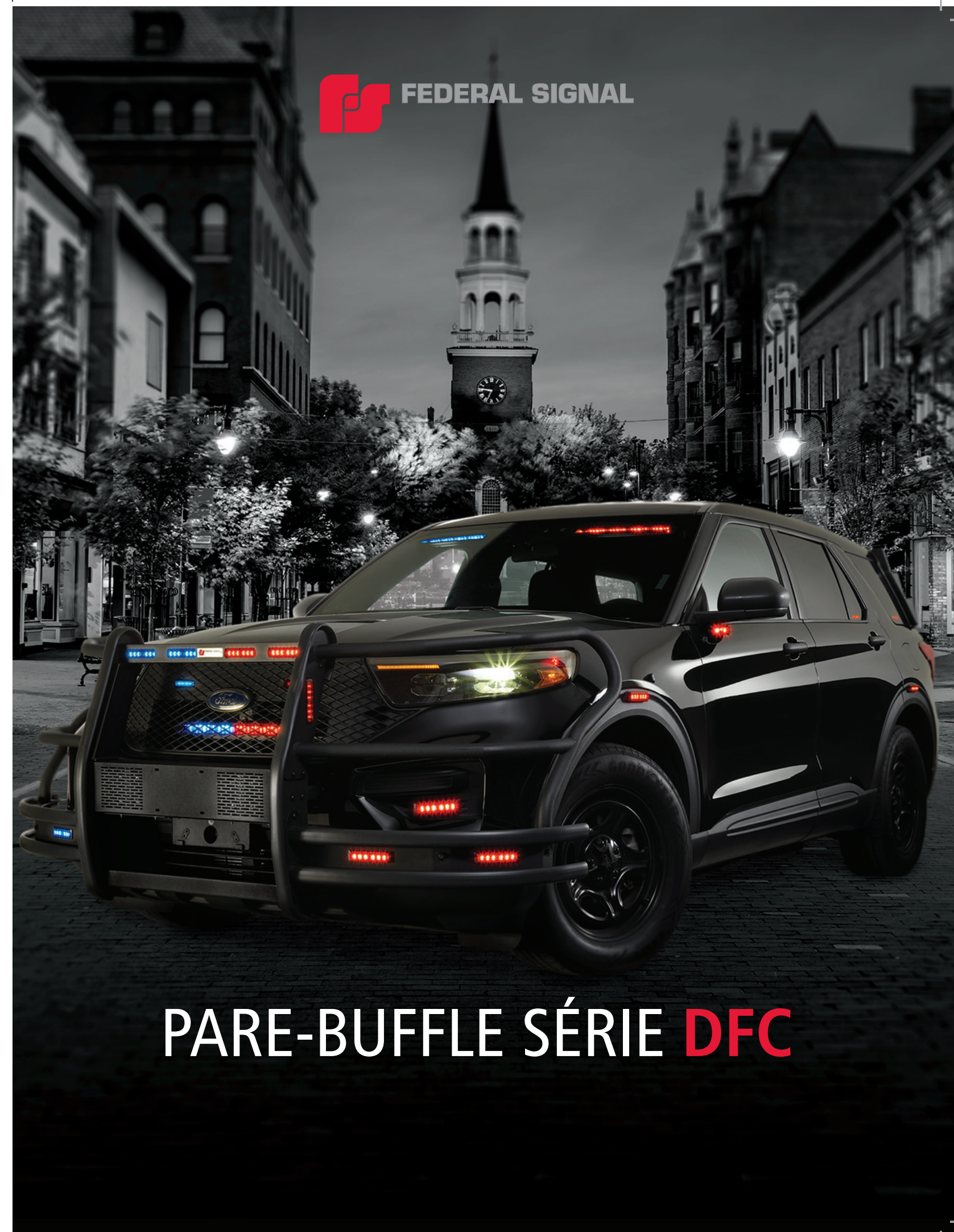
2645 Federal Signal Drive, University Park, Illinois 60484
800-264-3578 | 708-534-3400
policefireorders@fedsig.com

www.fedsig.com



Toutes les marques déposées sont la propriété de leurs propriétaires respectifs.

M141FR | 923



PARE-BUFFLE SÉRIE DFC



Conçu avec un maximum de sécurité à l'esprit, le **pare-buffle série DFC** offre une personnalisation adaptée à vos besoins spécifiques tout en offrant une meilleure résistance, durabilité et protection. Tous les composants de la série de pare-buffles sont fabriqués en acier laminé à chaud, décapé et huilé. Cette matière robuste absorbe les chocs et réduit les dommages causés à la voiture de police, le tout en tenant compte de la sécurité des agents.

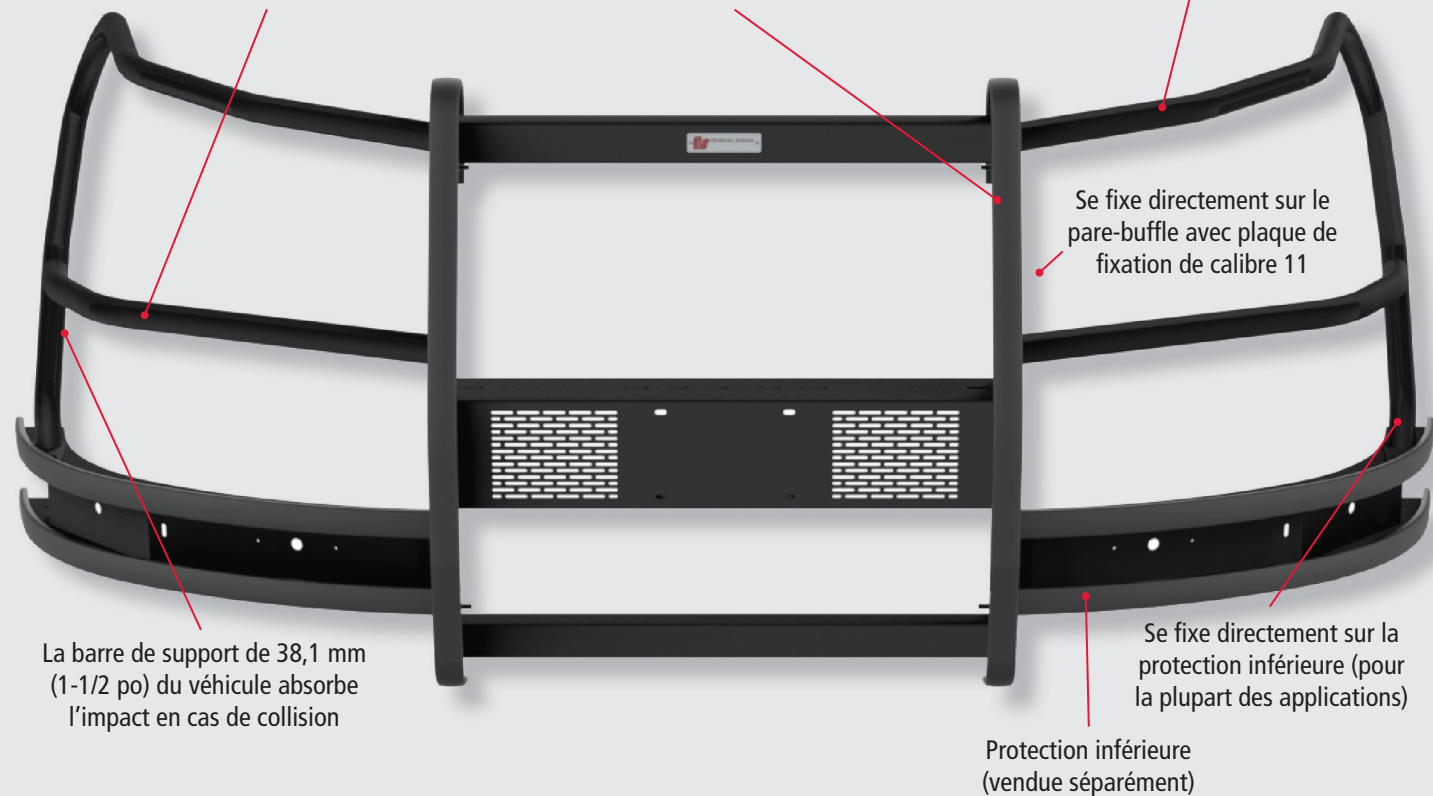


PROTECTION SUPÉRIEURE

La conception profilée spécifique au véhicule offre une apparence et un ajustement optimaux.

Pare-buffle requis (vendu séparément)

Tube en acier d'un diamètre de 38,1 mm (1-1/2 po)



La barre de support de 38,1 mm (1-1/2 po) du véhicule absorbe l'impact en cas de collision

CARACTÉRISTIQUES :

Finition : revêtement en poudre texturé noir

Matière : acier laminé à chaud, décapé et huilé

Matériau visible : acier inoxydable plaqué noir

Garantie : trois ans

| ANNÉES MODÈLES | | MARQUE | MODÈLE | PARE-BUFFLE | PROTECTION INFÉRIEURE | PROTECTION SUPÉRIEURE |
|----------------|------|-----------|---------------------|---------------|-----------------------|-----------------------|
| DÉMARRAGE | FIN | | | | | |
| 2020 | 2023 | Ford | Interceptor Utility | DFC-PB-FPIU20 | DFC-LG-FPIU20 | DFC-UG-FPIU20* |
| 2021 | 2023 | Chevrolet | Tahoe | DFC-PB-TAH21 | DFC-LG-TAH21 | DFC-UG-TAH21 |
| 2021 | 2023 | Ford | F-150 | DFC-PB-FRD21 | DFC-LG-FRD21 | DFC-UG-FRD21 |
| 2021 | 2023 | Dodge | Durango | DFC-PB-DUR21 | DFC-LG-DUR21 | DFC-UG-DUR21 |

*Protections inférieures requises. Vendues séparément.

PARE-BUFFLE

Bandes en caoutchouc de 28,6 mm (1-1/8 po)

Canal supérieur interchangeable (vendu séparément)

Pré-perçage pour l'ajout de protections supérieures (vendues séparément)

Plaque transversale centrale pré-perçée pour le montage de feux ou de haut-parleurs supplémentaires

Pré-perçage prévu pour l'installation latérale des feux MicroPulse^{MD} Ultra

Pré-perçage pour l'ajout de protections inférieures (vendues séparément)

Montants en acier robuste de calibre 7

Profilé en C inférieur pour une protection et une résistance accrues

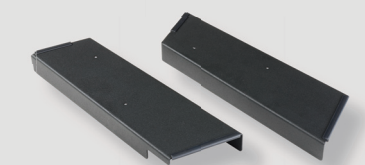
CARACTÉRISTIQUES :

Finition : revêtement en poudre texturé noir

Canal supérieur : vendu séparément

Matière : acier laminé à chaud, décapé et huilé

Garantie : trois ans



Des cache-fils sont disponibles pour toutes les marques et tous les modèles de véhicules.

| ANNÉES MODÈLES | | MARQUE | MODÈLE | PARE-BUFFLE* | CACHE-FILS |
|----------------|------|-----------|---------------------|---------------|---------------|
| DÉMARRAGE | FIN | | | | |
| 2020 | 2023 | Ford | Interceptor Utility | DFC-PB-FPIU20 | DFC-WC-FPIU20 |
| 2021 | 2023 | Chevrolet | Tahoe | DFC-PB-TAH21 | DFC-WC-TAH21 |
| 2021 | 2023 | Dodge | Durango | DFC-PB-DUR21 | DFC-WC-DUR21 |
| 2021 | 2023 | Ford | F-150 | DFC-PB-FRD21 | DFC-WC-FRD21 |

*Canal supérieur requis. Vendu séparément.

CANAL SUPÉRIEUR

Options d'éclairage fixe, 2 ou 4 feux – feux vendus séparément

FIXE

Aucune ouverture pour les feux



2 FEUX

Option de canal



4 FEUX

Option de canal



CARACTÉRISTIQUES :

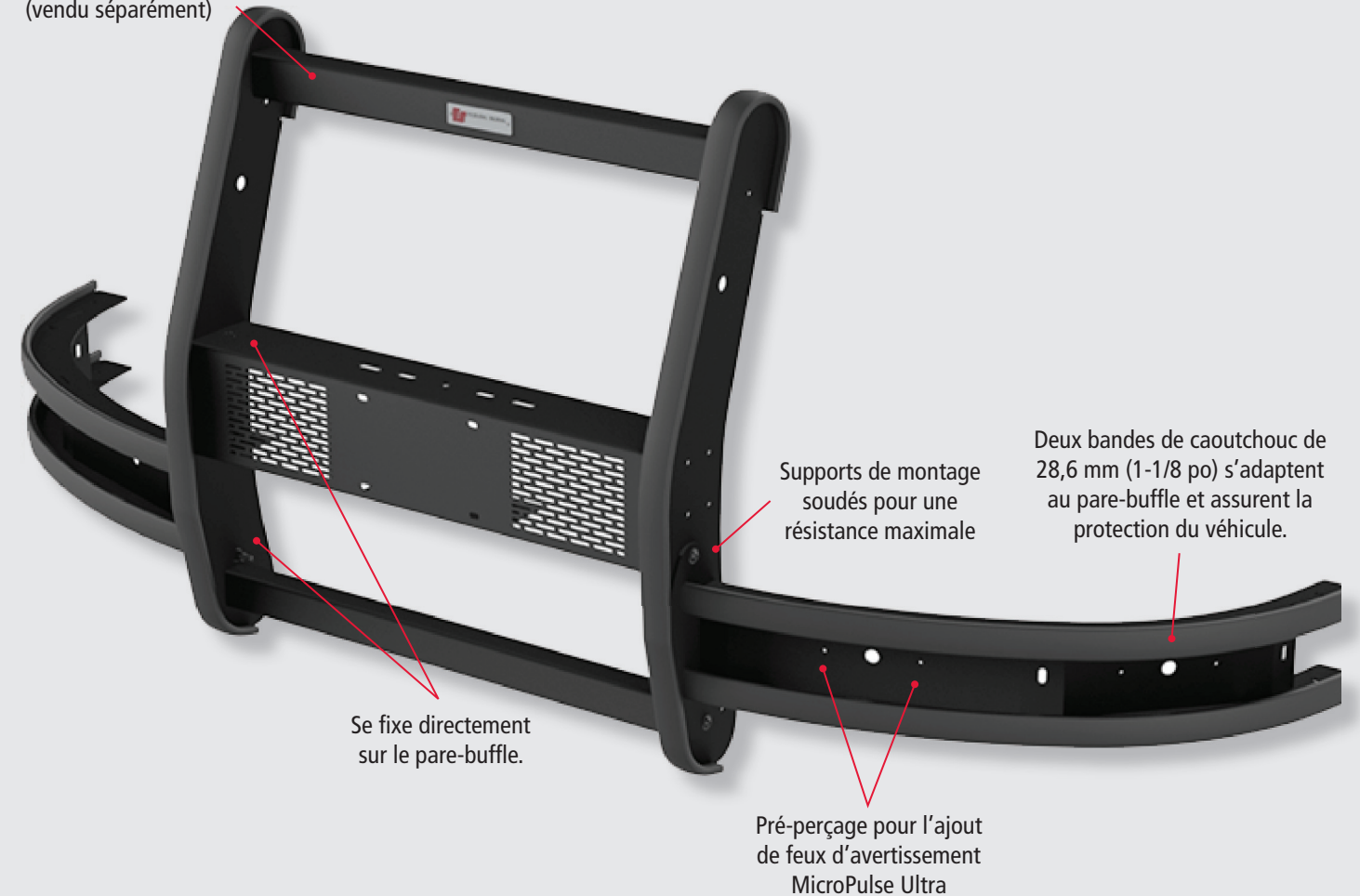
- Finition :** revêtement en poudre texturé noir
- Canal lumineux :** fixe, 2 ou 4 (vendus séparément)
- Garantie :** trois ans



Les profilés supérieurs pour deux et quatre feux se composent de deux parties, ce qui facilite l'installation des feux MPS6U.

PROTECTION INFÉRIEURE

Pare-buffle requis (vendu séparément)



Se fixe directement sur le pare-buffle.

Supports de montage soudés pour une résistance maximale

Deux bandes de caoutchouc de 28,6 mm (1-1/8 po) s'adaptent au pare-buffle et assurent la protection du véhicule.

Pré-perçage pour l'ajout de feux d'avertissement MicroPulse Ultra

CARACTÉRISTIQUES :

- Finition :** revêtement en poudre texturé noir
- Matière :** acier laminé à chaud, décapé et huilé
- Matériau visible :** acier inoxydable plaqué noir
- Garantie :** trois ans

| ANNÉES MODÈLES | | | | | | | |
|----------------|------|-----------|---------------------|---------------|-----------|---|---|
| DÉMARRAGE | FIN | MARQUE | MODÈLE | PARE-BUFFLE | FIXE | FEUX MICROPULSE ^{MD} ULTRA 6 2 | FEUX MICROPULSE ^{MD} ULTRA 6 4 |
| 2020 | 2023 | Ford | Interceptor Utility | DFC-PB-FPIU20 | DFC-TCP | DFC-TC2L | DFC-TC4L |
| 2021 | 2023 | Chevrolet | Tahoe | DFC-PB-TAH21 | DFC-TCP-1 | DFC-TC2L-1 | DFC-TC4L-1 |
| 2021 | 2023 | Dodge | Durango | DFC-PB-DUR21 | DFC-TCP-2 | DFC-TC2L-2 | DFC-TC4L-2 |
| 2021 | 2023 | Ford | F-150 | DFC-PB-FRD21 | DFC-TCP-2 | DFC-TC2L-2 | DFC-TC4L-2 |

Remarque : feux vendus séparément. Les canaux supérieurs MicroPulse sont compatibles avec les modèles MPS6U.

| ANNÉES MODÈLES | | | | | |
|----------------|------|-----------|---------------------|---------------|------------------------|
| DÉMARRAGE | FIN | MARQUE | MODÈLE | PARE-BUFFLE | PROTECTION INFÉRIEURE* |
| 2020 | 2023 | Ford | Interceptor Utility | DFC-PB-FPIU20 | DFC-LG-FPIU20 |
| 2021 | 2023 | Chevrolet | Tahoe | DFC-PB-TAH21 | DFC-LG-TAH21 |
| 2021 | 2023 | Dodge | Durango | DFC-PB-DUR21 | DFC-LG-DUR21 |
| 2021 | 2023 | Ford | F-150 | DFC-PB-FRD21 | DFC-LG-FRD21 |

*Pare-buffle requis. Vendu séparément.