



سلسلة مصد الدفع **DFC**



2645 Federal Signal Drive, University Park, Illinois 60484
800-264-3578 | 708-534-3400
policefireorders@fedsig.com

www.fedsig.com



جميع العلامات التجارية المسجلة ملكية خاصة لأصحابها المعنيين.

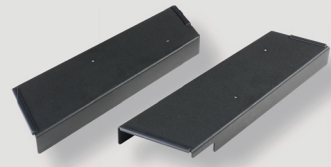
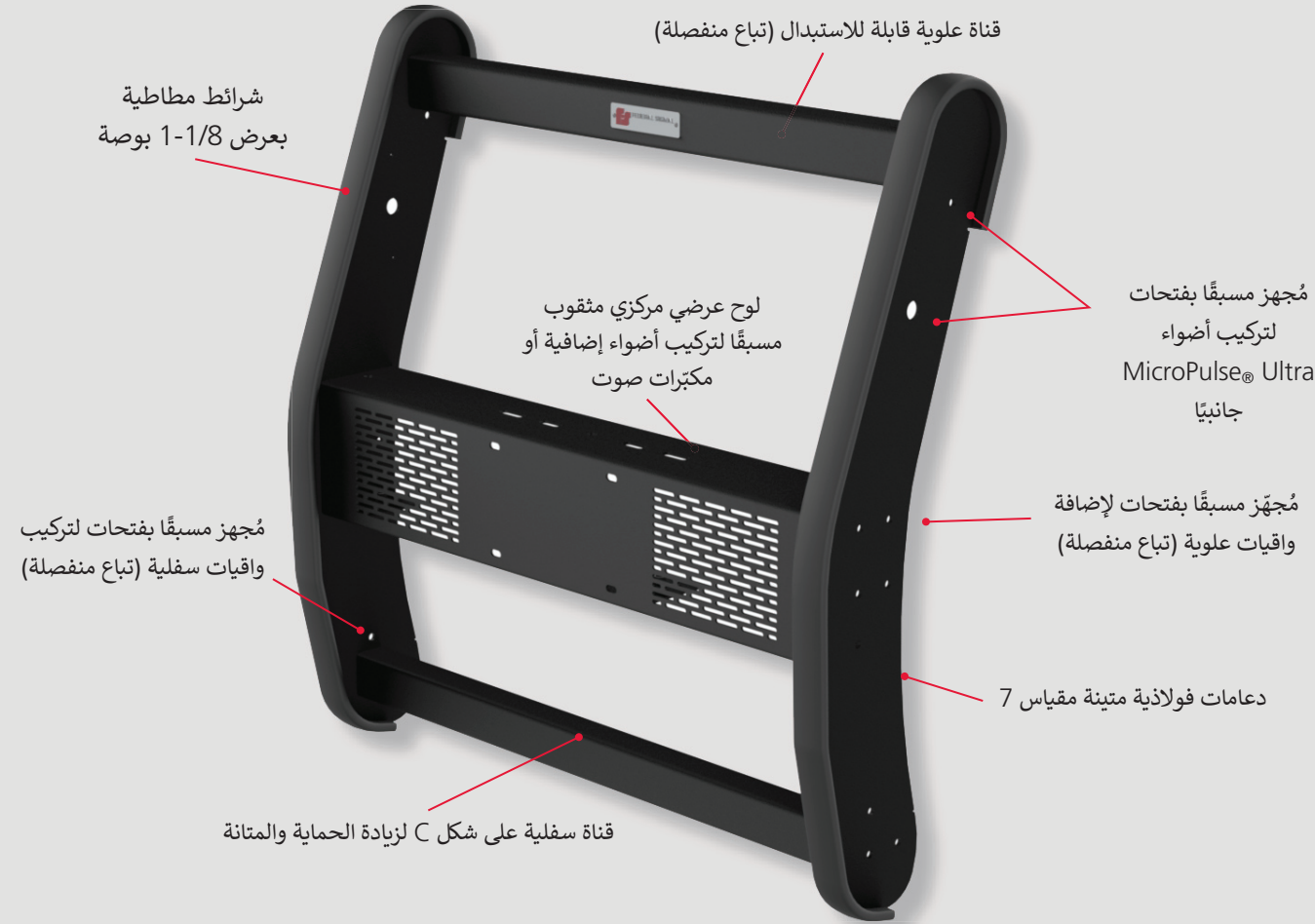
M141AR | 923



يراعي تصميم سلسلة مصد الدفع DFC أقصى معايير السلامة، مع إمكانية تخصيصها بما يتناسب مع احتياجاتك، إلى جانب تقديم أفضل مستويات القوة والمتانة والحماية. تم تصنيع جميع مكونات سلسلة مصدات الدفع من فولاذ HRPO عالي التحمل، ومصممة لامتصاص الصدمات وتقليل الأضرار التي قد تلحق بسيارة الشرطة، مع مراعاة سلامة الضابط.

مصعد الدفع

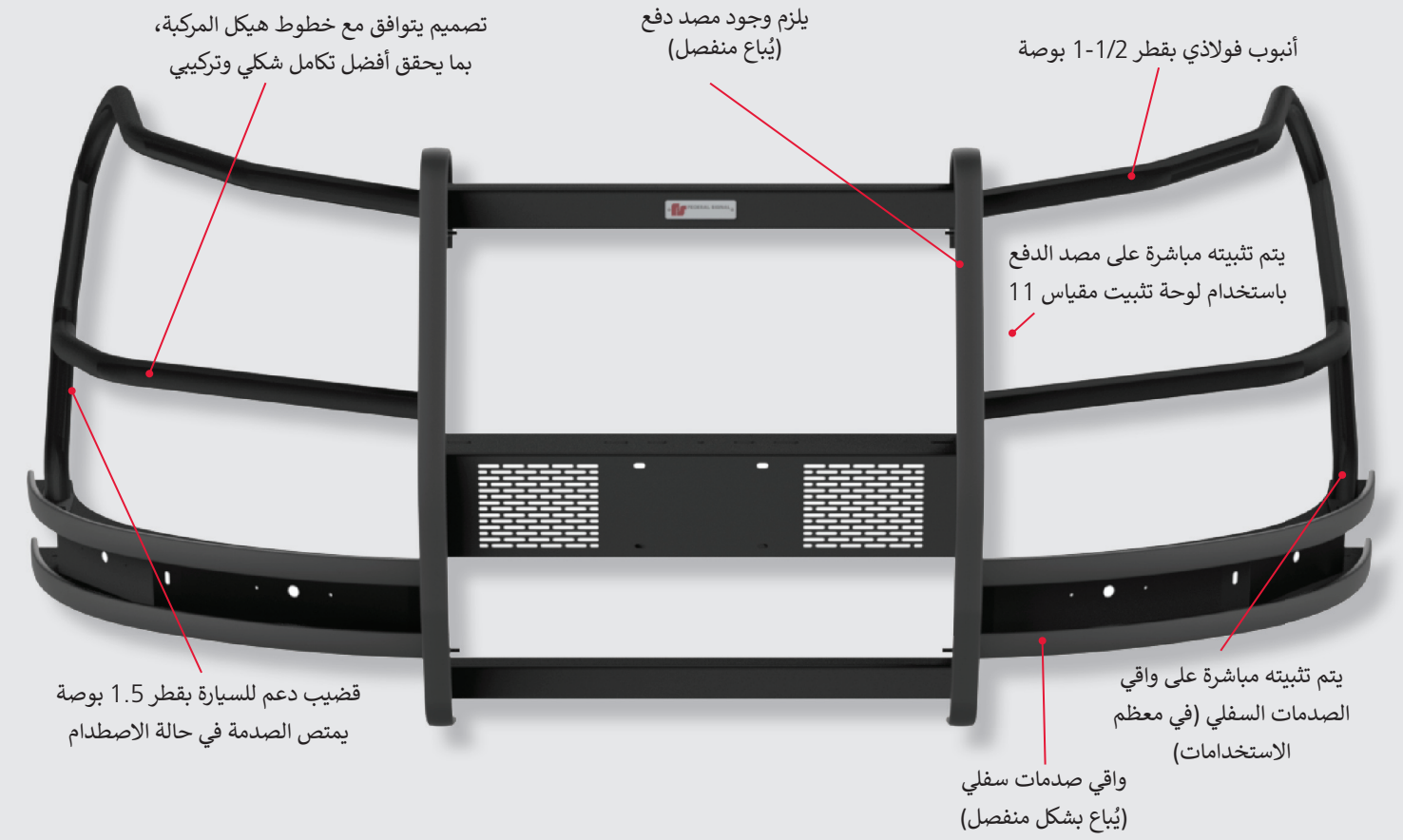
واقى صدمات علوي



تتوفر أغطية الأسلاك لكافة أنواع وموديلات السيارات

المواصفات:

التشطيب: طلاء مسحوقي أسود ذو ملمس خشن
القناة العلوية: تُباع منفصلة
المادة: فولاذ HRPO
الضمان: ثلاث سنوات



المواصفات:

التشطيب: طلاء مسحوقي أسود ذو ملمس خشن
المادة: فولاذ HRPO
المكونات الظاهرة: فولاذ مقاوم للصدأ مطلي باللون الأسود
الضمان: ثلاث سنوات

أغطية الأسلاك	مصعد الدفع*	الطرز	الشركة المصنعة	سنوات الطراز	
				نهاية الإنتاج	بداية الإنتاج
DFC-WC-FPIU20	DFC-PB-FPIU20	Interceptor Utility	Ford	2023	2020
DFC-WC-TAH21	DFC-PB-TAH21	Tahoe	Chevrolet	2023	2021
DFC-WC-DUR21	DFC-PB-DUR21	Durango	Dodge	2023	2021
DFC-WC-FRD21	DFC-PB-FRD21	F-150	Ford	2023	2021

* يلزم وجود قنوات إضاءة علوية، وهي تُباع منفصلة.

واقى صدمات علوي	واقى صدمات سفلي	مصعد الدفع	الطرز	الشركة المصنعة	سنوات الطراز	
					نهاية الإنتاج	بداية الإنتاج
*DFC-UG-FPIU20	DFC-LG-FPIU20	DFC-PB-FPIU20	Interceptor Utility	Ford	2023	2020
DFC-UG-TAH21	DFC-LG-TAH21	DFC-PB-TAH21	Tahoe	Chevrolet	2023	2021
DFC-UG-FRD21	DFC-LG-FRD21	DFC-PB-FRD21	F-150	Ford	2023	2021
DFC-UG-DUR21	DFC-LG-DUR21	DFC-PB-DUR21	Durango	Dodge	2023	2021

* يلزم وجود واقيات صدمات سفلية، وتُباع بشكل منفصل.

واقي صدمات سفلي

القناة العلوية

يلزم وجود مصد دفع
(يُباع منفصل)



يتم تثبيته مباشرةً على مصد الدفع

شرائط مطاطية مزدوجة بعرض
1-1/8 بوصة تتناسب مع مصد الدفع
وتساعد على حماية المركبة

حوامل تثبيت ملحومة
بالكامل لتحقيق أقصى
مستويات المتانة

مُجهز مسبقاً بفتحات لإضافة
مصابيح تحذير MicroPulse Ultra

المواصفات:

التشطيب: طلاء مسحوقي أسود ذو ملمس خشن
المادة: فولاذ HRPO
المكونات الظاهرة: فولاذ مقاوم للصدأ مطلي باللون الأسود
الضمان: ثلاث سنوات

متوفرة بخيارات بدون إضاءة أو بوحدي إضاءة أو أربع وحدات إضاءة - تُباع الأضواء منفصلة

بدون إضاءة

بدون فتحات للإضاءة



قناة علوية

بوحدتي إضاءة



قناة علوية

بأربع وحدات إضاءة



المواصفات:

التشطيب: طلاء مسحوقي أسود ذو ملمس خشن
قناة الإضاءة: بدون إضاءة أو بوحدتي إضاءة أو أربع وحدات إضاءة
(يُباع منفصلة)
الضمان: ثلاث سنوات

تأتي القنوات العلوية بوحدتي وأربع وحدات إضاءة على
شكل قطعتين، ما يسهل تركيب مصابيح MPS6U.

سنوات الطراز

MICROPULSE® ULTRA 6 - أربع وحدات إضاءة	MICROPULSE® - ULTRA 6 وحدتا إضاءة	بدون إضاءة	مصد الدفع	الطراز	الشركة المصنعة	نهاية الإنتاج	بداية الإنتاج
DFC-TC4L	DFC-TC2L	DFC-TCP	DFC-PB-FPIU20	Interceptor Utility	Ford	2023	2020
DFC-TC4L-1	DFC-TC2L-1	DFC-TCP-1	DFC-PB-TAH21	Tahoe	Chevrolet	2023	2021
DFC-TC4L-2	DFC-TC2L-2	DFC-TCP-2	DFC-PB-DUR21	Durango	Dodge	2023	2021
DFC-TC4L-2	DFC-TC2L-2	DFC-TCP-2	DFC-PB-FRD21	F-150	Ford	2023	2021

ملاحظة: تُباع المصابيح منفصلة. تتوافق قنوات MicroPulse العلوية مع طرازات MPS6U.

*يلزم وجود مصد دفع، ويُباع بشكل منفصل.

واقي صدمات سفلي*	مصد الدفع	الطراز	الشركة المصنعة	سنوات الطراز	
				بداية الإنتاج	نهاية الإنتاج
DFC-LG-FPIU20	DFC-PB-FPIU20	Interceptor Utility	Ford	2020	2023
DFC-LG-TAH21	DFC-PB-TAH21	Tahoe	Chevrolet	2021	2023
DFC-LG-DUR21	DFC-PB-DUR21	Durango	Dodge	2021	2023
DFC-LG-FRD21	DFC-PB-FRD21	F-150	Ford	2021	2023